



EASY HYBRID

SISTEMI IBRIDI

I dati riportati su questo stampato sono puramente indicativi in quanto possono subire variazioni, pertanto si raccomanda agli acquirenti di controllare l'esattezza con il fornitore prima di firmare il relativo ordine o documento d'acquisto.



INDICE

Easy Hybrid

EASY BLUE HYBRID	Pag. 4
CALDAIA BLUE	Pag. 5
EASY GREEN HYBRID	Pag. 8
CALDAIA GREEN EVO	Pag. 9
POMPA DI CALORE AR MB/A	Pag. 11
KIT INTERFACCIA EASY HYBRID	Pag. 15

SERIE EASY BLUE HYBRID

Sistema compatto composto da caldaia a condensazione BLUE ErP, M.I.D., pompa di calore AR MB/A e kit interfaccia Easy Hybrid.



Caratteristiche sistema

- Combinazione di un sistema a **pompa di calore AR MB/A** inverter R32 aria/acqua (monoblocco) e di una **caldaia a condensazione BLUE**.
- Sistema di produzione **ACS, riscaldamento e raffrescamento**.
- **Tecnologia sinergica**: la caldaia e la pompa di calore lavorano insieme per ottenere il massimo del rendimento ed i minimi consumi.
- Grazie all'utilizzo del **kit interfaccia Easy Hybrid** è possibile individuare il set up ideale per qualsiasi tipologia di impianto.



Kit interfaccia
EASY HYBRID

Configurazioni

Descrizione	Codice	Modello caldaia	Potenza nominale caldaia (kW)	Modello PDC	Potenza nominale PDC kW (30/35°C)	Potenza nominale PDC kW (40/45°C)
EASY BLUE HYBRID 24/04	930.13.24	BLUE 24	23	AR MB-04/A	4,55	4,47
EASY BLUE HYBRID 24/06	930.13.25	BLUE 24	23	AR MB-06/A	6,08	5,88
EASY BLUE HYBRID 24/08	930.13.26	BLUE 24	23	AR MB-08/A	7,81	7,58
EASY BLUE HYBRID 28/04	930.13.27	BLUE 28	26	AR MB-04/A	4,55	4,47
EASY BLUE HYBRID 28/06	930.13.28	BLUE 28	26	AR MB-06/A	6,08	5,88
EASY BLUE HYBRID 28/08	930.13.29	BLUE 28	26	AR MB-08/A	7,81	7,58
EASY BLUE HYBRID 28/10	930.13.30	BLUE 28	26	AR MB-10/A	10,1	9,76
EASY BLUE HYBRID 35/06	930.13.31	BLUE 35	34	AR MB-06/A	6,08	5,88
EASY BLUE HYBRID 35/08	930.13.32	BLUE 35	34	AR MB-08/A	7,81	7,58
EASY BLUE HYBRID 35/10	930.13.33	BLUE 35	34	AR MB-10/A	10,1	9,76
EASY BLUE HYBRID 35/12	930.13.34	BLUE 35	34	AR MB-12/A	11,8	11,47
EASY BLUE HYBRID 35/14	930.13.35	BLUE 35	34	AR MB-14/A	14,1	13,56
EASY BLUE HYBRID 35/14T	930.13.48	BLUE 35	34	AR MB-14T/A	14,1	13,56
EASY BLUE HYBRID 35/16	930.13.49	BLUE 35	34	AR MB-16/A	16,3	15,77
EASY BLUE HYBRID 35/16T	930.13.50	BLUE 35	34	AR MB-16T/A	16,3	15,77



Caldaia a condensazione BLUE

Nuova tecnologia

Sono caldaie dalle caratteristiche uniche, utilizzando una tecnologia innovativa e coperta da brevetto raddoppiano le performance.

Alto rendimento e funzionamento in condensazione anche per la produzione sanitaria.

Le caldaie a condensazione AR THERM BLUE si installano comodamente a parete, con un ingombro minimo e grazie alle particolarità costruttive ed alle innovazioni apportate limitano notevolmente gli interventi di manutenzione.



Particolare dello scambiatore in rame e alluminio con doppio serpentino per sanitario e riscaldamento.

Doppio risparmio

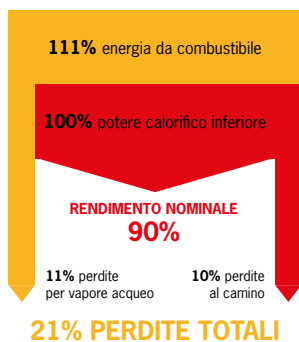
La tecnologia brevettata consiste in uno scambiatore di calore realizzato in pressofusione di alluminio al silicio in cui sono inseriti due circuiti di rame separati, uno destinato al riscaldamento con proprio circolatore e uno destinato alla produzione di acqua ad uso sanitario.

La particolare alettatura del corpo consente ai fumi caldi di trasmettere quasi totalmente il calore ai serpentini in rame inglobati nella fusione dello scambiatore. Il calore latente di condensazione viene così sfruttato sia per il riscaldamento sia per la produzione di acqua sanitaria. Tutto ciò si traduce in un doppio rendimento e dunque doppio risparmio.

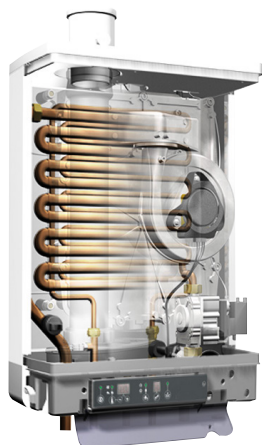
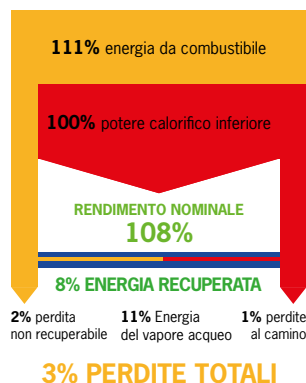
Consumi ridotti con rendimenti del 108%*

AR THERM BLUE è dotata di un sistema di combustione esclusivo che ottimizza il rendimento. L'ampio campo di modulazione permette di adattare in continuo la potenza erogata al fabbisogno termico dell'utenza. Con ciò si ottimizza la condensazione grazie ad un efficace raffreddamento dei fumi. * (rif. Pci)

Caldaia tradizionale



Caldaia a condensazione



Un cuore in rame, scelta di eccezionale qualità

Da sempre AR RISCALDAMENTO S.p.A. crede nel rame, il materiale ideale per la conduzione del calore che rimane inalterato nel tempo. Rapidità imbattibile nel riscaldare l'acqua, capacità di condurre il calore riducendone la dispersione e una lunghissima durata, sono caratteristiche irrinunciabili per ottenere il massimo comfort da una caldaia.

RAME/ALLUMINIO sinonimo di:

- Eccezionale Qualità
- Caldaia ad Alto Rendimento
- Risparmio Garantito

Classe NOx 6
secondo la direttiva ErP
2009/125/CE

Un sistema pulito e certificato

AR THERM BLUE è amica dell'ambiente con emissioni ridotte di NOx e di CO. Tutte le caldaie BLUE hanno ricevuto la classe A secondo regolamento UE 811-812- 813-814 del 2013.

BLUE è semplice da utilizzare.

Una volta tarata e configurata dall'installatore, AR THERM BLUE provvede automaticamente a gestire in modo ottimale la produzione di calore da fornire all'impianto di riscaldamento ed alla produzione di acqua calda sanitaria. Grazie all'elettronica intelligente e alle funzioni programmabili, è possibile adattare facilmente il suo funzionamento al comfort desiderato dall'utente.

Elettronica e design.

Elegante design e comandi facili ed intuitivi. L'elettronica semplice e funzionale di BLUE permette anche ai meno esperti di regolare il funzionamento della caldaia adattandola alle condizioni climatiche ed alle proprie esigenze.

BLUE si fa in tre per il vostro comfort

Tre diverse modalità per la richiesta di acqua calda sanitaria.

ECO: uno speciale sistema di gestione per la produzione di acqua calda sanitaria che assicura una pronta disponibilità nei momenti di maggior richiesta per autoapprendimento.

COMFORT: un modo per assicurare una rapida risposta alle richieste di acqua calda sanitaria annullando i tempi di attesa ed assicurando le massime temperature ed i minimi consumi di acqua.

STANDARD: per un normale utilizzo senza specifiche esigenze ma anche qui sempre in modalità di condensazione.

Ultracompatta

Con soli 24 cm di profondità (escluso telaio di montaggio) e un design lineare e moderno è la soluzione ideale per inserirsi armonicamente all'interno di abitazioni, incassata nei muri esterni (BLUE in wall) o all'interno degli arredi.

Montaggio e manutenzione facilitati

L'installazione e la manutenzione sono davvero facili e veloci.

Per il suo peso contenuto, solo 30 kg per il modello più piccolo e 39 kg per il modello più grande, BLUE può essere installata da una persona sola, consentendo un notevole risparmio di tempo ed energie.

Tutti i componenti sono visibili a colpo d'occhio e raggiungibili dalla parte frontale della caldaia, in questo modo non è necessario predisporre spazi laterali di accesso e può essere montata anche su nicchie particolarmente ristrette.

Modulo integrato di distribuzione e controllo (M.I.D.)

L'installazione della caldaia è facilitata utilizzando lo speciale M.I.D. costituito da un telaio con inserito il vaso di espansione estraibile per la manutenzione ed una staffa collegata al telaio dove sono alloggiati i rubinetti, la valvola di sicurezza, il manometro e le prese per l'eventuale lavaggio chimico del serpentino sanitario.

Il M.I.D. è fornibile a parte, ed è l'ideale per le nuove costruzioni predisponendo l'impianto senza la necessità di avere la caldaia montata.



secondo regolamento
UE 811- 812 - 813 - 814 del 2013.





Caratteristiche tecniche

SCHEMA PRODOTTO (ErP)	MODELLI		BLUE 18	BLUE 24	BLUE 28	BLUE 35
Elemento	Simbolo	Unità	Valore	Valore	Valore	Valore
Riscaldamento dell'acqua: profilo di carico dichiarato			L	XL	XL	XL
Riscaldamento ambiente: classe di efficienza energetica stagionale			A	A	A	A
Riscaldamento dell'acqua: classe di efficienza energetica			A	A	A	A
Potenza termica nominale	$P_{\text{ nominale}}$	kW	18	23	26	34
Riscaldamento ambiente: consumo energetico annuo	$Q_{\text{ HE}}$	GJ	54	69	79	102
Riscaldamento dell'acqua: consumo energetico annuo	$A_{\text{ FC}}$	kWh	3057	4904	4894	4756
Riscaldamento ambiente: efficienza energetica stagionale (GCV)	$\eta_{\text{ s}}$	%	93	93	93	92
Riscaldamento dell'acqua: efficienza energetica (GVC)	$\eta_{\text{ wh}}$	%	83	85	85	87
Livello di potenza sonora	$L_{\text{ WA}}$	dB	45	45	45	55

CARATTERISTICHE	UM	BLUE 18	BLUE 24	BLUE 28	BLUE 35
Portata termica nominale massima sanitario	kW	24,3	29,9	32,7	32,7
Portata termica nominale massima riscaldamento	kW	18,7	23,7	27,3	34,8
Potenza utile nominale massima sanitario	kW	22,1	28	31,5	31,5
Potenza utile nominale massima riscaldamento	kW	17,8	22,8	26,3	33,5
Portata termica nominale minima	kW	5,6	7,1	7,2	7,8
Potenza utile nominale minima	kW	6	7,7	7,8	8,3
Rendimento al 100% Pn (80/60°C)	%	95,5	96,2	96,5	96,3
Rendimento al 30% del carico (80/60°C)	%	96,4	97,2	98,6	98,4
Rendimento al 100% Pn (50/30°C)	%	99,4	102,6	103	107,5
Rendimento al 30% del carico (50/30°C)	%	107,1	107,9	108,5	106,6
Classe NOx (valore)		6 (32,8 mg/kWh)	6 (33,7 mg/kWh)	6 (33,76 mg/kWh)	6 (42,8 mg/kWh)
CIRCUITO RISCALDAMENTO					
Temperatura regolabile riscaldamento	°C	30 - 90	30 - 90	30 - 90	30 - 90
Temperatura max d'esercizio impianto	°C	100	100	100	100
Pressione max d'esercizio impianto	bar	3	3	3	5,5
Capacità vaso d'espansione	Litri	8	8	12	12
Pressione precarica vaso espansione impianto	bar	1	1	1	1
CIRCUITO SANITARIO					
Potenza termica utile produzione acqua calda	kW (kcal/h)	22,1	28	31,5	31,5
Temperatura regolabile sanitario	°C	40 - 65	40 - 65	40 - 65	40 - 65
Pressione minima dinamica circuito sanitario	bar	1	1	1	1
Pressione max circuito sanitario	bar	8	8	8	8
Prelievo min acqua calda sanitaria	litri/min	2	2	2	2
Prelievo in servizio continuo (Δt 30°C)	litri/min	10	13,3	15	15
ASSORBIMENTI ED ALIMENTAZIONE					
Metano (G20) nom.	mbar	20	20	20	20
Diaframma	mm	ø 6,00	ø 6,55	ø 6,55	ø 6,55
GPL (G31)	mbar	29	29	29	37
Diaframma	mm	ø 4,80	ø 5,25	ø 5,25	ø 5,25
Alimentazione elettrica	V/Hz	230 - 50	230 - 50	230 - 50	230 - 50
Assorbimento nominale	A	0,45	0,45	0,45	0,55
Potenza elettrica installata	W	80	80	80	165
Potenza assorbita dal ventilatore	W	30	30	30	80
Potenza assorbita dal circolatore	W	3-45	3-45	3-45	4-75
Grado di isolamento elettrico	IP	X4D	X4D	X4D	X4D
Contenuto d'acqua circuito riscaldamento	litri	1,4	1,7	2	2
Peso caldaia vuota	Kg	30	33	36	39
Dimensioni caldaia senza MID HxLxP	mm	590 x 450 x 240	650 x 450 x 240	710 x 450 x 240	710 x 450 x 240

SERIE EASY GREEN HYBRID

Sistema compatto composto da caldaia a condensazione GREEN EVO, pompa di calore AR MB/A e kit interfaccia Easy Hybrid.



Caratteristiche sistema

- Combinazione di un sistema a **pompa di calore AR MB/A** inverter R32 aria/acqua (monoblocco) e di una **caldaia a condensazione GREEN EVO**.
- Sistema di produzione **ACS, riscaldamento e raffrescamento**.
- **Tecnologia sinergica**: la caldaia e la pompa di calore lavorano insieme per ottenere il massimo del rendimento ed i minimi consumi.
- Grazie all'utilizzo del **kit interfaccia Easy Hybrid** è possibile individuare il set up ideale per qualsiasi tipologia di impianto.



Kit interfaccia
EASY HYBRID

Configurazioni

Descrizione	Codice	Modello caldaia	Potenza nominale caldaia (kW)	Modello PDC	Potenza nominale PDC kW (30/35°C)	Potenza nominale PDC kW (40/45°C)
EASY GREEN HYBRID 25/04	930.13.36	GREEN EVO 25	21	AR MB-04/A	4,55	4,47
EASY GREEN HYBRID 25/06	930.13.37	GREEN EVO 25	21	AR MB-06/A	6,08	5,88
EASY GREEN HYBRID 25/08	930.13.38	GREEN EVO 25	21	AR MB-08/A	7,81	7,58
EASY GREEN HYBRID 30/04	930.13.39	GREEN EVO 30	25	AR MB-04/A	4,55	4,47
EASY GREEN HYBRID 30/06	930.13.40	GREEN EVO 30	25	AR MB-06/A	6,08	5,88
EASY GREEN HYBRID 30/08	930.13.41	GREEN EVO 30	25	AR MB-08/A	7,81	7,58
EASY GREEN HYBRID 30/10	930.13.42	GREEN EVO 30	25	AR MB-10/A	10,1	9,76



Caldaia a condensazione GREEN EVO

La tecnologia della condensazione

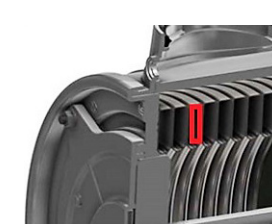
La tecnologia della condensazione consente di recuperare parte del calore che normalmente viene disperso nei fumi aumentando sensibilmente il rendimento complessivo dell'impianto.



Il cuore del sistema

Il cuore del sistema è uno scambiatore in acciaio inox, formato da una unica spirale, con passaggi opportunamente dimensionati, dentro una custodia di alluminio al silicio.

Il bruciatore premix garantisce ottimi rendimenti di combustione e bassissime emissioni di NOx.



Particolare dello scambiatore con monoserpentina in acciaio inox

Un ampio rapporto di modulazione consente di adattare la potenza della caldaia alle effettive esigenze dell'impianto. Per il cambio della tipologia di gas non sono necessarie trasformazioni con diaframmi o ugelli gas particolari, ma il tutto avviene attraverso la modifica di un unico parametro sulla scheda elettronica.

La gestione elettronica

Grazie ad una elettronica intelligente e alle funzioni programmabili è possibile adattare facilmente il funzionamento della caldaia alle effettive esigenze dell'utente.

Collegando una sonda esterna si ottiene un funzionamento in termoregolazione climatica durante il quale la temperatura di mandata all'impianto si regola in funzione della temperatura dell'aria esterna garantendo un comfort assoluto ottimizzando i costi di gestione. La caldaia è inoltre dotata di una funzione antigelo.

Il pannello comandi intuitivo e il display sul quale compaiono le temperature e lo stato di funzionamento della caldaia permettono all'utente finale una facile gestione e programmazione.



Caratteristiche tecniche

SCHEDA PRODOTTO (ErP)	MODELLI		GREEN EVO 25	GREEN EVO 30
Elemento	Simbolo	Unità	Valore	Valore
Riscaldamento dell'acqua: profilo di carico dichiarato			XL	XL
Riscaldamento ambiente: classe di efficienza energetica stag.			A	A
Riscaldamento dell'acqua: classe di efficienza energetica			A	A
Potenza termica nominale	$P_{nominale}$	kW	21,0	25,0
Riscaldamento ambiente: consumo energetico annuo	Q_{IE}	GJ	38,6	44,7
Riscaldamento dell'acqua: consumo energetico annuo	A_{FC}	GJ	17,3	17,4
Riscaldamento ambiente: efficienza energetica stagionale (GCV)	η_s	%	91,7	92
Riscaldamento dell'acqua: efficienza energetica (GVC)	η_{ah}	%	85,1	84,86
Livello di potenza sonora	L_{WA}	dB	50,5	52

CARATTERISTICHE TECNICHE	UM	GREEN EVO 25	GREEN EVO 30
Destinazione		ES - GB - IE - IT - PT - GR - SE - NO - CH - HR - CZ - SK - LV - BG - RO - BA - PL - FR	
Categoria		II2H3P / II2EP3 - II2HM3P / II2E+3P	
Tipo di apparecchio		C13 - C33 - C53 - C63 - C83	
Classe Nox		6 (24,40 mg/kWh)	6 (36,06 mg/kWh)
Portata termica massima riscaldamento	kW	21	25,0
Portata termica massima sanitario	kW	25,5	31,0
Portata termica nominale minima	kW	3,7	4,0
Potenza utile massima riscaldamento	kW	20,4	24,2
Potenza utile massima sanitario	kW	24,7	30,1
Potenza utile minima	kW	3,5	3,7
Rendimento al 100% Pn (80/60°C)	%	97	97,1
Rendimento al 100% Pn (50/30°C)	%	105,1	105,5
Rendimento al 30% Pn (50/30°C)	%	107,1	107,8
Portata gas massima	m³/h	max G20 2,2	max G20 2,6
Misurata dopo 10 minuti		min. G20 0,4	min. G20 0,4
Pressione gas di ingresso		G20 20mbar	G20 20mbar
Velocità ventilatore (min-max)		1200 rpm 5200 rpm	1200 rpm 5400 rpm
Combustione % CO2 (Test con camera depressione aperta)		G20 9.0 (+0,5/-0,5) G31 10,5 (+0,5/-0,5)	
CARATTERISTICHE ELETTRICHE			
Alimentazione elettrica	V / Hz	230 V / 50 HZ	
Fusibile circuito stampato		F1= 3.15 A (20 mm to BS 4265)	
Grado di protezione		IP X4 D	IP X4 D
DATI RISCALDAMENTO			
Pressione acqua minima/massima	bar	0,5 / 2,5	
Capacità vaso espansione	lt	8	8
Temperature acqua minima/massima	°C	25 / 80	
Portata acqua		1066 l/h 20 °C	1811 l/h 20 °C
Portata acqua minima	l/h	350	
DATI SANITARIO			
Portata acqua sanitario con Δt di 30°C	l/min	11,9	14
Portata acqua sanitario con Δt di 35°C	l/min	10,2	12
Portata acqua sanitario con Δt di 40°C	l/min	8,9	10,5
Temperature acqua minima/massima	°C	25 / 60	
Pressione acqua minima/massima	bar	0,8 / 10	
Portata acqua minima	l/min	1,5	
Velocità ventilatore (min-max)		1200 rpm 6200 rpm	1200 rpm 6600 rpm
ATTACCHI IDRAULICI E FUMISTERIA			
Raccordo gas		3/4"	
Raccordo uscita acqua impianto		3/4"	
Raccordo ritorno impianto		3/4"	
Raccordo ingresso acqua sanitario		1/2"	
Raccordo uscita acqua sanitario		1/2"	
Scarico condensa		Tubo flessibile Ø 25 mm est.	
Diametro tubo aspirazione/scarico coassiale	mm	100/60	
Lunghezza minima/massima sistema scarico coassiale	m	Vedi manuale	
Diametro tubo aspirazione e scarico separati	mm	80	
Lunghezza minima/massima sistema scarico separato	m	Vedi manuale	
CARATTERISTICHE DIMENSIONALI			
Peso caldaia vuota	kg	31	33
Larghezza x Altezza x Profondità	mm	400 x 700 x 250	400 x 700 x 250
Contenuto acqua riscaldamento	litri	2,1	2,1
Contenuto acqua sanitario	litri	0,4	0,5



Pompa di calore AR MB/A

L'impiego della tecnologia inverter unitamente ai motori DC brushless assicura una altissima efficienza energetica globale sia per l'abbattimento del consumo specifico di ogni motore, che per l'elevata capacità di modulazione. L'impiego esteso di queste tecnologie a tutti i componenti si traduce in elevati valori di COP e di EER con un consistente incremento delle efficienze ai carichi parziali.



Caratteristiche

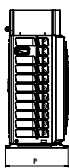
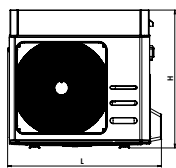
Sistema di controllo proprietario con regolazione a microcontrollore, logica di controllo del surriscaldamento mediante valvola di espansione elettronica.

- Compressori Twin Rotary DC inverter
- Ventilatori di tipo assiale con motore DC brushless
- Scambiatore sorgente, circuitazione ottimizzata da una batteria alettata con tubi di rame ed alette in alluminio con trattamento idrofilico.
- Scambiatore utenza a piastre saldobrasate in acciaio inox AISI 304 a ridotta perdita di carico lato acqua.
- Circuito frigorifero realizzato in tubo di rame, include: controllo condensazione, valvola termostatica elettronica, valvola di inversione, pressostati alta/bassa, separatore e ricevitore di liquido, valvole per manutenzione e controllo, doppia presa di pressione, trasduttori di alta e bassa pressione.
- Circuito idraulico integrato con circolatore brushless ad alta efficienza a giri variabili, vaso di espansione, flussostato, valvola di sfiato aria, valvola di sovrappressione (6 bar), manometro, rubinetto di carico e scarico impianto

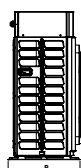
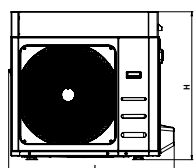
Logistiche e controlli

- Tutte le unità possono funzionare in 3 diverse modalità: riscaldamento, raffrescamento e sanitario, con programmazioni specifiche che ne esaltano le prestazioni in ogni condizione, con eventuale gestione della curva climatica.
- Tutta la serie AR MB/A è controllabile da remoto (accessorio HI-T2) accedendo direttamente al sistema da qualsiasi browser (connessione ad una rete esistente con cavo ethernet).
- Protocollo Modbus RS485 di serie.

Caratteristiche tecniche



Mod. 04-06-08



Mod. 10-12

DIMENSIONI (mm)	04	06	08	10	12
L	924	924	924	1.047	1.047
P	379	377	377	456	456
H	828	828	828	936	936

SCHEDA PRODOTTO		04	06	08	10	12
RAFFREDDAMENTO						
Potenza frigorifera (1) - (12/7°C)	kW	4,33	5,02	6,08	7,53	8,51
Potenza assorbita (1)	kW	1,37	1,6	1,99	2,39	2,79
E.E.R. (1)	W/W	3,16	3,14	3,05	3,15	3,05
Potenza frigorifera (2) - (23/18°C)	kW	5,59	6,18	7,72	9,5	11,6
Potenza assorbita (2)	kW	1,12	1,28	1,76	2,15	2,79
E.E.R. (2)	W/W	4,99	4,82	4,38	4,41	4,16
SEER (5)	W/W	3,97	4,12	4,25	4,15	4,25
Portata acqua (1)	L/s	0,21	0,24	0,28	0,36	0,41
Prevalenza utile (1)	kPa	80,6	78,8	76,0	68,9	63,4
RISCALDAMENTO						
Potenza termica (3) - (30/35°C)	kW	4,76	6,08	7,81	10,1	11,8
Potenza assorbita (3)	kW	1,00	1,35	1,78	2,28	2,73
C.O.P. (3)	W/W	4,76	4,51	4,38	4,43	4,32
Potenza termica (4) - (40/45°C)	kW	4,75	5,88	7,58	9,76	11,5
Potenza assorbita (4)	kW	1,30	1,66	2,17	2,80	3,33
C.O.P. (4)	W/W	3,65	3,54	3,50	3,48	3,44
SCOP (6)	W/W	4,56	4,46	4,46	4,53	4,47
Portata acqua (4)	L/s	0,23	0,28	0,37	0,47	0,55
Prevalenza utile (4)	kPa	79,6	75,8	66,3	55,2	43,4
Efficienza energetica (Acqua 35°C - 55°C)		A+++/A++	A+++/A++	A+++/A++	A+++/A++	A+++/A++
COMPRESSORE						
Tipo		Twin Rotary DC Inverter				
Compressori	n°	1	1	1	1	1
Circuiti refrigeranti	n°	1	1	1	1	1
Quantità refrigerante (7)	kg	1,5	1,5	1,5	2,5	2,5
CIRCUITO IDRAULICO						
Attacchi idraulici	inch	1"M	1"M	1"M	1"M	1"M
Minimo volume acqua (8)	L	35	40	40	50	60
RUMOROSITÀ						
Potenza sonora (9)	dB(A)	58	64	64	64	65
Pressione sonora a 1m di distanza (10)	dB(A)	43,8	49,8	49,8	49,4	50,4
DATI ELETTRICI						
Alimentazione		230V/1/50Hz				
Potenza massima assorbita	kW	2,1	3,5	3,9	4,6	5,1
Corrente massima assorbita	A	10,6	15,1	17,0	20,2	22,1
PESO						
Peso di spedizione	kg	73	84	84	110	110
Peso in esercizio	kg	61	72	72	96	96

Prestazioni riferite alle seguenti condizioni:

- (1) Raffreddamento: temperatura aria esterna 35°C; temperatura acqua ing./usc. 12/7°C.
- (2) Raffreddamento: temperatura aria esterna 35°C; temperatura acqua ing./usc. 23/18°C.
- (3) Riscaldamento: temperatura aria esterna 7°C b.s. 6°C b.u.; temp.acqua ing./usc. 30/35°C.
- (4) Riscaldamento: temperatura aria esterna 7°C b.s. 6°C b.u.; temp.acqua ing./usc. 40/45°C.
- (5) Raffreddamento: temperatura acqua ing./usc. 12/7°C.
- (6) Riscaldamento: condizioni climatiche medie; T_{biv}=7°C; temp.acqua ing./usc. 30/35°C.

(7) Dati indicativi e soggetti a variazione. Per il dato corretto, riferirsi sempre all'etichetta tecnica riportata sull'unità.

(8) Calcolato per una diminuzione della temperatura dell'acqua dell'impianto di 10°C con un ciclo di sbrinatorio della durata di 6 minuti.

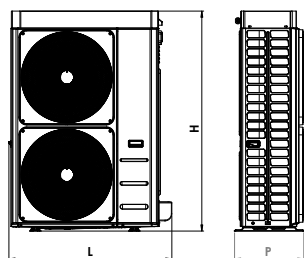
(9) Potenza sonora: modo riscaldamento condizione (3); valore determinato sulla base di misure effettuate in accordo con la normativa UNI EN ISO 9614-2, nel rispetto di quanto richiesto dalla certificazione Eurovent.

(10) Pressione sonora: valore calcolato dal livello di potenza sonora utilizzando la ISO 3744:2010 ad 1 m di distanza.

(*) attivando la funzione Hz massimi



Caratteristiche tecniche



Mod. 14-14T-16-16T

DIMENSIONI (mm)	14	14T	16	16T
L	1.044	1.044	1.044	1.044
P	455	455	455	455
H	1.409	1.409	1.409	1.409

SCHEDA PRODOTTO		14	14T	16	16T
RAFFREDDAMENTO					
Potenza frigorifera (1) - (12/7°C)	kW	11,5	11,5	13,8	13,8
Potenza assorbita (1)	kW	3,53	3,53	4,38	4,38
E.E.R. (1)	W/W	3,25	3,25	3,15	3,15
Potenza frigorifera (2) - (23/18°C)	kW	14,0	14,0	15,8	15,8
Potenza assorbita (2)	kW	2,59	2,59	3,15	3,15
E.E.R. (2)	W/W	5,40	5,40	5,02	5,02
SEER (5)	W/W	4,62	4,62	4,80	4,80
Portata acqua (1)	L/s	0,55	0,55	0,66	0,66
Prevalenza utile (1)	kPa	75,0	75,0	62,3	62,3
RISCALDAMENTO					
Potenza termica (3) - (30/35°C)	kW	14,1	14,1	16,3	16,3
Potenza assorbita (3)	kW	2,91	2,91	3,49	3,49
C.O.P. (3)	W/W	4,85	4,85	4,67	4,67
Potenza termica (4) - (40/45°C)	kW	13,56	13,56	15,8	15,8
Potenza assorbita (4)	kW	3,55	3,55	4,24	4,24
C.O.P. (4)	W/W	3,82	3,82	3,72	3,72
SCOP (6)	W/W	4,48	4,48	4,5	4,5
Portata acqua (4)	L/s	0,65	0,65	0,76	0,76
Prevalenza utile (4)	kPa	63,6	63,6	48,5	48,5
Efficienza energetica (Acqua 35°C - 55°C)		A+++/A++	A+++/A++	A+++/A++	A+++/A++
COMPRESSORE					
Tipo		Twin Rotary DC Inverter			
Compressori	n°	1	1	1	1
Circuiti refrigeranti	n°	1	1	1	1
Quantità refrigerante (7)	kg	3,2	3,2	3,5	3,5
CIRCUITO IDRAULICO					
Attacchi idraulici	inch	1" M	1" M	1" M	1" M
Minimo volume acqua (8)	L	60	60	70	70
RUMOROSITÀ					
Potenza sonora (9)	dB(A)	68	68	68	68
Pressione sonora a 1m di distanza (10)	dB(A)	52,7	52,7	52,7	52,7
DATI ELETTRICI					
Alimentazione		230V/1/50Hz	400V/3P+N+T/50Hz	230V/1/50Hz	400V/3P+N+T/50Hz
Potenza massima assorbita	kW	6,6	6,6	7,0	7,0
Corrente massima assorbita	A	28,6	9,5	30,4	10,1
PESO					
Peso di spedizione	kg	134	148	140	154
Peso in esercizio	kg	121	136	126	141

Prestazioni riferite alle seguenti condizioni:

- (1) Raffreddamento: temperatura aria esterna 35°C; temperatura acqua ing./usc. 12/7°C.
 (2) Raffreddamento: temperatura aria esterna 35°C; temperatura acqua ing./usc. 23/18°C.
 (3) Riscaldamento: temperatura aria esterna 7°C b.s. 6°C b.u.; temp.acqua ing./usc. 30/35°C.
 (4) Riscaldamento: temperatura aria esterna 7°C b.s. 6°C b.u.; temp.acqua ing./usc. 40/45°C.
 (5) Raffreddamento: temperatura acqua ing./usc. 12/7°C.
 (6) Riscaldamento: condizioni climatiche medie; T_{biv}=7°C; temp.acqua ing./usc. 30/35°C.

(7) Dati indicativi e soggetti a variazione. Per il dato corretto, riferirsi sempre all'etichetta tecnica riportata sull'unità.

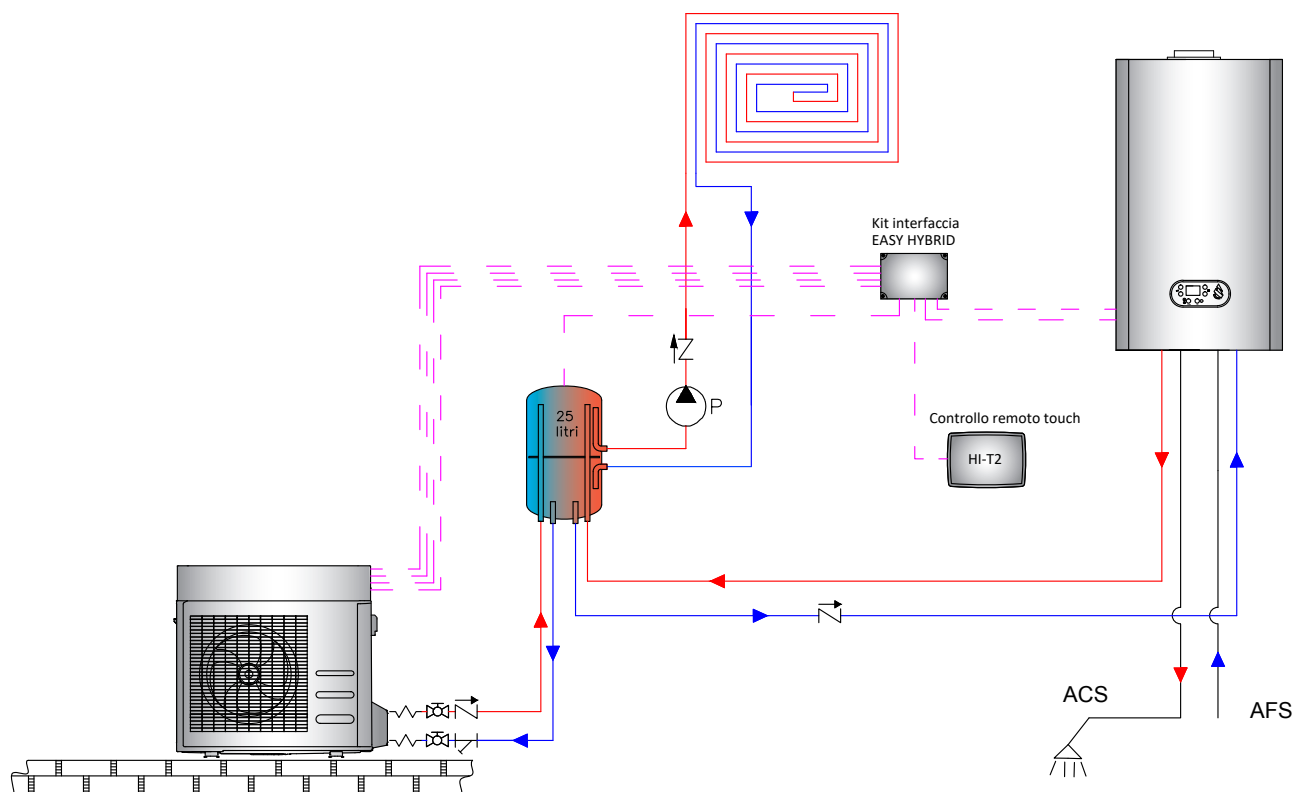
(8) Calcolato per una diminuzione della temperatura dell'acqua dell'impianto di 10°C con un ciclo di sbrinamento della durata di 6 minuti.

(9) Potenza sonora: modo riscaldamento condizione (3); valore determinato sulla base di misure effettuate in accordo con la normativa UNI EN ISO 9614-2, nel rispetto di quanto richiesto dalla certificazione Eurovent.

(10) Pressione sonora: valore calcolato dal livello di potenza sonora utilizzando la ISO 3744:2010 ad 1 m di distanza.

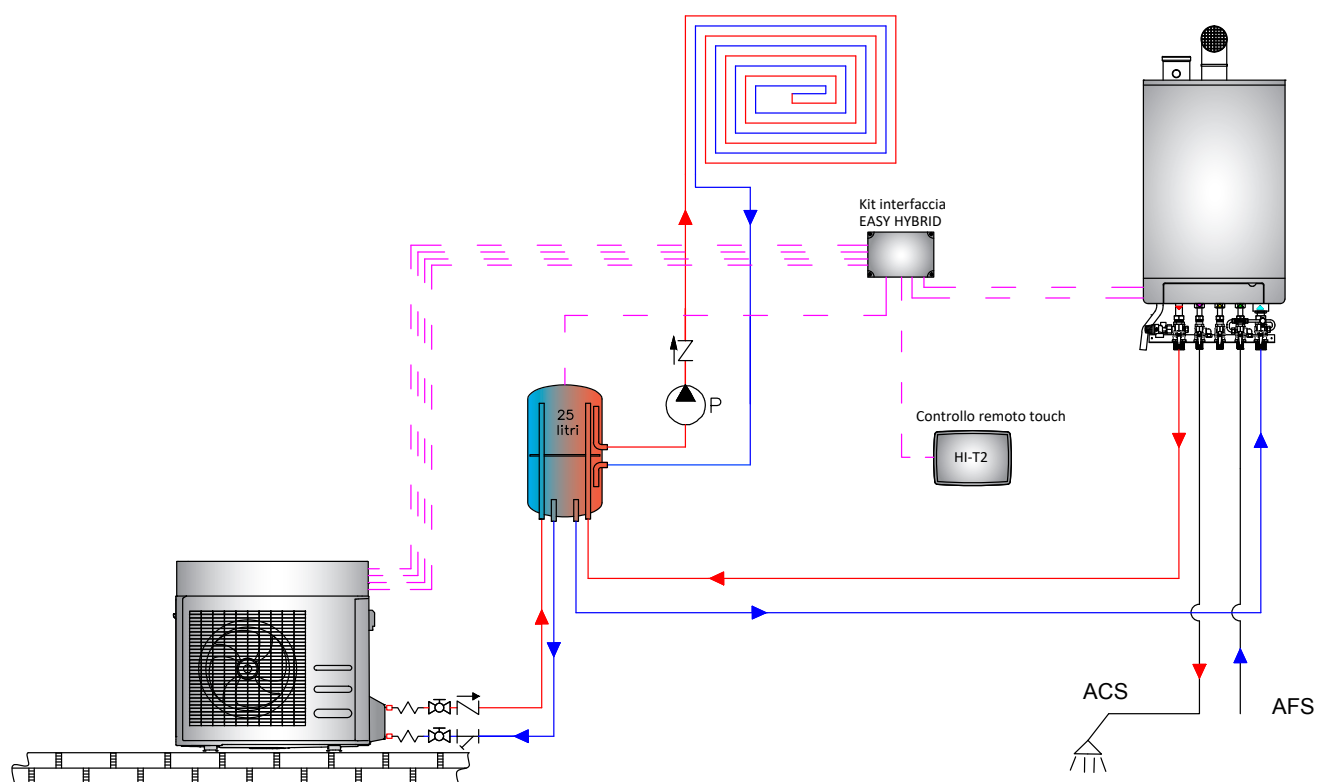
(*) attivando la funzione Hz massimi

Schema esemplificativo con caldaia Green Evo



Schema puramente indicativo.

Schema esemplificativo con caldaia BLUE



Schema puramente indicativo.

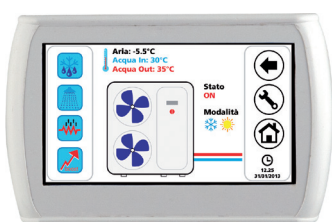
Kit interfaccia Easy Hybrid

Caratteristiche

Il **kit interfaccia Easy Hybrid** consente di collegare, gestire e settare l'accoppiata caldaia a condensazione e pompa di calore.

Grazie a questo accessorio in dotazione la sinergia dei due generatori viene gestita in modo autonomo facendo in modo che il rendimento complessivo del sistema risulti sempre ottimale in qualunque condizione climatica.

Nel kit interfaccia Easy Hybrid la sonda remota impianto è inclusa.



Hi-T2

L'Hi-T2 è un controllo remoto touch screen per la gestione centralizzata di una rete di chiller/pompa di calore. Può essere anche utilizzata per funzioni parziali (per esempio come pannello remoto per un singolo chiller/pompa di calore o come termostato ambiente per gestire alcuni fancoil le zone). Esso integra sensori di umidità e temperatura per l'analisi termo igrometrica dell'ambiente e la gestione doppio set point per gli impianti radianti a pavimento che utilizzano un sistema di deumidificazione.

Caratteristiche

• Termostato ambiente

La funzione termostato dell' Hi-t consente una perfetta gestione della temperatura ambiente nelle varie zone fancoil dichiarate, regolando la climatizzazione in funzione della temperatura rilevata dall'Hi-T.

• Controllo umidità

Sensore umidità e temperatura integrato per gestione doppio setpoint e regolazione termoigrometrica ambiente.

• Web server

Supervisione, aggiornamento firmware, stato sistema, storico allarmi tramite porta ethernet.

• Doppio set point

Gestione deumidificatore per impianti a pavimento.

• Hertz massimi

Possibilità di aumento fino al 10% della potenza rispetto alle impostazioni di fabbrica (Mod. V4, iHP).

• Funzione massetto

Asciugatura del massetto per mezzo di impostazione di parametri tempo e temperatura.

• Usb

Programmazione software, download storico allarmi, aggiornamento parametri unità connesse.

• Abilitazione caldaia

Gestione evoluta delle fonti di backup, con logica di sostituzione e/o integrazione in funzione delle condizioni climatiche per differenti fasce di temperatura esterna di funzionamento.

• Istruzioni

Integrazione off-line e on-line di istruzioni per un immediata comprensione all'utilizzo del controllo, dotato di supporto grafico per una intuitiva consultazione.

• Timer

Programmazione settimanale grafico dello stato di funzionamento dell'impianto e della gestione del ciclo di disinfestazione dalla legionella.

• Esterna a servizio di unità in parallelo

Gestione di una pompa di circolazione esterna alle pompe di calore della serie i-Hp. Il funzionamento è possibile se le unità sono collegate ad una tastiera Hi-T, le macchine sono configurate in parallelo idraulico, opzione CI =2. In questa configurazione è consentita la produzione di acqua calda sanitaria.

• Pompa unica in rete

Permette la gestione di una rete di pompe di calore, fino a 7 i-HP. La unità sono collegate idraulicamente in parallelo, con i circuiti d'uscita dell'acqua, ed è presente una elettrovalvola che esclude o meno ogni pompa di calore.

AR RISCALDAMENTO S.P.A.

VIA CABOTO, 15 - 36075 MONTECCHIO MAGGIORE (VI) - ITALY

TEL: (+39) 0444 499030 - FAX: (+39) 0444 499032 - E-MAIL: info@ar-therm.com

Scoprite il mondo delle caldaie, dei sistemi radianti, di condizionamento e contabilizzazione su: www.ar-therm.com

